



2023 - 2024

# Santé, Sanitaire & Social

FORMATIONS  
ANALYSE DES PRATIQUES PROFESSIONNELLES  
ACCOMPAGNEMENT VAE  
CONSULTING



**NETILIA FORMATION**

170 AVENUE DE PARIS  
94300 VINCENNES

# QUI SOMMES-NOUS ?

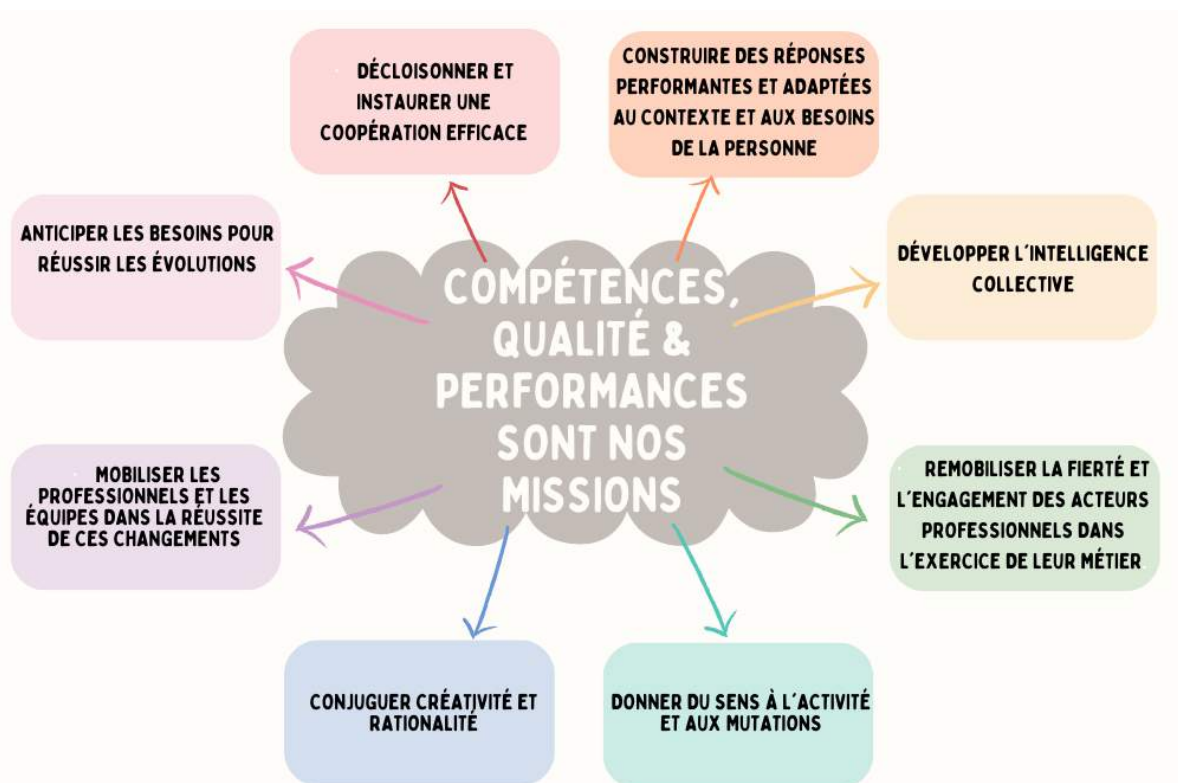
Créé en 2013 par des professionnels spécialisés et sensibilisés dans des domaines qui touchent directement l'être humain, Netilia-Formation se positionne dans un rôle de soutien et d'accompagnement personnalisés auprès des professionnels des secteurs de la santé, du sanitaire et du social.



La base de construction de toutes ces formations est réalisée dans le but de mettre le personnel intervenant en capacité à se mettre à la place de la personne aidée pour mieux la comprendre : son ressenti, sa perception, ses interprétations...

Tout en d'adaptant ses méthodes d'accompagnement en prenant en compte la pathologie afin de mobiliser la conscience sur des situations qui trop souvent deviennent des automatismes et perdent de leur importance.

Nos axes essentiels : L'information, les techniques, la psychologie du soignant/intervenant et de la personne aidée.



## DES FORMATEURS RECONNUS

Nos formateurs sont des gens de terrain, des professionnels reconnus, dotés d'une solide expérience et de grandes qualités humaines. Ils adaptent leurs interventions en prenant en considération les problèmes rencontrés. Ils associent un temps cognitif et d'analyse des pratiques afin de permettre une acquisition optimale des connaissances et des compétences.

*Psychologues, infirmiers, ingénieurs sociaux, ergothérapeutes, éducateurs spécialisés, cadres experts en hygiène, consultants ...*

# UNE OFFRE PARTOUT EN FRANCE (inter/intra entreprise)

Pour chacune de nos formations, nous offrons une **pédagogie dynamique, interactive et stimulante**, conjuguant enseignements théoriques et pratiques nécessaires à l'assimilation et à l'appropriation des connaissances.

Nous intervenons sur toute la **France** pour des sessions de **formation intra et inter entreprise**.

Pour les formations inter entreprise, nous pouvons louer des salles de formation proches de chez vous dans le but d'accueillir et de faciliter le transport des stagiaires.

Les salles sont aménagées de matériel médical pour les enseignements pratiques : aide à la mobilisation, transferts... (Partenaire MAT MEDIC Région Ile-de-France) afin de leur permettre de manipuler et de se positionner dans des conditions réelles. Pour les autres régions (autres partenaires)



## NOTRE DEVISE "DES PRESTATIONS DE QUALITÉ POUR UNE RELATION DURABLE"

- Démarche permanente d'amélioration qualité
- Accompagnement personnalisé, flexible, adapté à vos demandes et vos besoins (Création de formation à votre demande, temps et contenu de formation adaptés)
- Réalisation de formation en Intra (chez vous) ou en Inter (proche de chez vous)
- Salles équipées de matériel médical (lit médicalisé, verticalisateur, lève personne...)
- Formateurs évalués et recrutés selon leur niveau d'expertise, domaine de compétence, méthodes et compétences pédagogiques
- Supports de cours continuellement retravaillés et mis à jour
- Livret de cours distribué à chaque stagiaire



■ RÉPUBLIQUE FRANÇAISE

La certification qualité a été délivrée au titre des catégories d'actions suivantes :

ACTIONS DE FORMATION  
ACTIONS PERMETTANT DE VALIDER LES ACQUIS PAR L'EXPERIENCE

« Enregistré sous le numéro 11940868294 cet enregistrement ne vaut pas agrément de l'État »

## CONTACT



Célia BENOIT, Directrice








NETILIA FORMATION 170 Avenue de Paris 94300 Vincennes  
Standard : 01 48 08 38 58  
Email : [contact@netilia-formation.fr](mailto:contact@netilia-formation.fr)

Accueil téléphonique du lundi au vendredi : 9h30 – 12h30  
14h00 – 19h00

# SANTE, SANITAIRE & SOCIAL

## Formations : « sur catalogue » ou « sur mesure »

### PATHOLOGIES, VIEILLESSE ET HANDICAP

- Mieux communiquer pour mieux accompagner une personne atteinte de la maladie d'Alzheimer
- La maladie de Parkinson, comment accompagner dans le quotidien ?
- Aînés vulnérables, addictions cachées : Former les intervenants à une détection précoce
- Les maladies mentales et les souffrances psychiques
- Les menaces invisibles : Maladies Infectieuses
- Le vieillissement et l'accompagnement au quotidien (Simulateurs de vieillissement)
- L'Intervenant à domicile au cœur de la prise en charge de la douleur
- Au Chevet de la Vie : L'accompagnement en fin de vie
- Sclérose en Plaques : Apprendre à accompagner, à écouter, à comprendre"
-  Accompagnement d'une personne avec troubles du spectre de l'autisme : adapter sa posture, prendre en compte les particularités de fonctionnement, structurer l'environnement pour faciliter sa compréhension
-  "Laisse-moi faire mes choix" ! Comment permettre à une personne en situation de handicap d'exprimer et d'affirmer ses choix ? (Sujet sur l'autodétermination)
-  Favoriser l'autonomie des personnes en situation de handicap
-  Agressivité, caprices, crises ... ? Mieux appréhender les situations conflictuelles.
-  L'art des projets personnalisés
-  Gestion des relations auprès des familles
-  L'accompagnement de la famille en deuil

### TECHNIQUES D'HYGIÈNE ET DE SOIN

- Une intimité respectée : Aide et accompagnement à la toilette (lavabo, douche, lit)
- Les besoins spécifiques d'une personne malade
- Les besoins spécifiques d'une personne âgée
- Gérer les troubles du sommeil
- Le cadre d'intervention de l'Accompagnant Educatif et Social : missions et obligations

### ACTES ORDINAIRES

- L'entretien du cadre de vie
- L'entretien du linge
- Repassage

## ERGONOMIE / PRÉVENTION DES RISQUES



- Mobilisation et manutention des personnes (Matériel médical : lit, lève-personne, verticalisateur, fauteuils roulants, drap de glisse...)
- Aides aux déplacements et aux transferts (Aides techniques : cannes, cannes anglaises, déambulateur, fauteuils roulants)
- Organisation du lieu de vie dans le confort, la sécurité et le respect de la personne
- Prévention des accidents domestiques
- 📢 • La gestion du risque médicamenteux à domicile

## ALIMENTATION / CUISINE

- La dénutrition, la déshydratation
- Accidents alimentaires, sécurité alimentaire
- Les régimes alimentaires
- Les rapports à la nourriture, le refus alimentaire et l'anorexie de la personne âgée
- Les sens : goût, odorat, vue
- Alimentation & préparation des repas

## COMMUNICATION, VIE SOCIALE ET RELATIONNELLE

- 📢 • Une communication bienveillante : savoir adapter sa communication
- La bientraitance et la relation d'aide
- La prévention de l'isolement
- Animation et maintien de l'autonomie des personnes dépendantes
- Gérer la relation, gestion des conflits
- Animations "CALAGE" Support mémoire et de manipulation
- La relation et la communication avec l'utilisateur et l'équipe pluridisciplinaire
- 📢 • Le secret professionnel, respect de la vie privée, discrétion professionnelle

## L'ENFANT

- Problèmes de santé de l'enfant
- Hygiène alimentaire de l'enfant
- L'hygiène et l'enfant : techniques, gestes professionnels et limites de compétences
- Les rites du lever, du coucher et de l'endormissement
- La sécurité de l'enfant : organisation et aménagement du logement
- « Animatrice » / « animateur » périscolaire
- 📢 • La théorie de l'attachement
- 📢 • Les violences intra – familiales

## COORDINATION, MANAGEMENT, RESSOURCES HUMAINES, TUTORAT

- Comment améliorer la communication et la coordination des informations au sein d'un réseau de partenaires ?
- Sensibiliser aux risques professionnels
- La gestion des conflits
- Conduire un entretien professionnel
- Aide à la création du document unique
- Conduire un entretien d'embauche
- Conduire un entretien annuel d'évaluation
- Devenir « Tutrice » / « Tuteur »
- Mener une évaluation des besoins à domicile
- Élaborer, mettre en place, suivre et réévaluer un projet personnalisé
- Les différents types de projet
- Améliorer ses écrits professionnels

## FORMATION COMPLÈTE

- Les essentiels - Aide à domicile (Théories et pratique + stage – Dispositif POEI – durée : 1 mois)

## Analyse des Pratiques Professionnelles

L'Analyse des Pratiques Professionnelles (APP) est un outil essentiel dans le domaine médico-social. C'est un processus de réflexion collective sur les expériences vécues dans le cadre du travail auprès des usagers. Elle vise à comprendre les actions, les émotions, les dilemmes éthiques et les enjeux relationnels rencontrés par les professionnels dans leur pratique quotidienne.



### *Méthodes et Cadre*

Les séances sont organisées en petit groupe, sous la supervision d'un animateur formé à cette démarche. Les participants partagent des cas vécus dans leur pratique professionnelle et les analysent en profondeur pour comprendre les enjeux et les leviers d'action possibles.

L'analyse des pratiques professionnelles se base sur une communication respectueuse et bienveillante, où chacun peut s'exprimer librement sans crainte de jugement.

Les échanges lors des séances sont confidentiels afin de favoriser une parole sincère et ouverte.

# Accompagnement à la Validation des Acquis par l'Expérience



## Être accompagné sans contrainte

Netilia-Formation se positionne dans un rôle de soutien et d'accompagnement personnalisés dans l'accompagnement à la Validation des Acquis de l'Expérience pour les secteurs de la santé, du sanitaire et social.

### Vous êtes :

- Particulier,
- Demandeur d'emploi,
- Professionnel du secteur de la santé, du sanitaire et/ou social

L'accompagnement est aujourd'hui possible de chez vous.

### Nous vous proposons :

- ✓ Une aide à la rédaction et à la constitution de votre livret 1 (dossier de recevabilité)
- ✓ Une aide à la recherche de financement
- ✓ Un accompagnement individuel de 24h échelonnées dans le temps pour la rédaction de votre livret 2 et la préparation à l'entretien avec le jury. Celui-ci peut être renforcé, en cas de difficulté, un accompagnement de 30h peut être réalisé.

*Sanitaire & Social*  
*Santé*



*« J'ai pu être accompagnée à distance sans aucune contrainte tout en maintenant mon activité professionnelle »*



*« J'ai commencé la rédaction du livret 2 seule, je ne regrette pas d'être d'avoir finalement décidé d'être accompagnée, aujourd'hui c'est simple »*



## Dossiers de recevabilité et de financement

Un rendez-vous téléphonique est programmé afin d'étudier brièvement votre parcours, d'analyser votre projet et de vérifier que les pré-requis demandés par le certificateur sont respectés.

Nous vous informons des modalités de notre accompagnement à distance VAE ainsi que du financement et des dispositifs de prise en charge possible par rapport à votre situation.

## Durée de l'accompagnement VAE

La durée de notre accompagnement est de 24h échelonnées dans le temps ou de 30h si votre accompagnement est renforcé. Elle sera adaptée à votre rythme de travail, votre planning et à vos plages de disponibilités.

Nous établissons "ensemble" le planning prévisionnel.



## Les étapes de l'accompagnement

- ✓ Vous fournir des ressources documentaires nécessaires à la valorisation de votre expérience
- ✓ Vous apporter une aide rigoureuse et méthodique pour la rédaction de votre livret
- ✓ Vous créer les meilleures conditions pour faciliter l'expression de votre expérience
- ✓ Vous apporter une assistance à distance à la description écrite des activités afin d'atteindre le degré de précision attendu par le jury de validation
- ✓ Vous préparer à l'entretien avec le jury.

## Un suivi assuré par des professionnels du secteur

Afin de vous accompagner au mieux, nos accompagnateurs sont des professionnels, des formateurs du secteur médico-social.

Il est indispensable que vous soyez accompagné par des professionnels qui connaissent votre métier.



**Nous restons à votre écoute, contactez-nous pour toutes demandes ou compléments d'informations**

**Contact : 01.48.08.38.58 - [contact@netilia-formation.fr](mailto:contact@netilia-formation.fr)  
Netilia-Formation – 170 Avenue de Paris – 94300 VINCENNES**



## CONSULTING



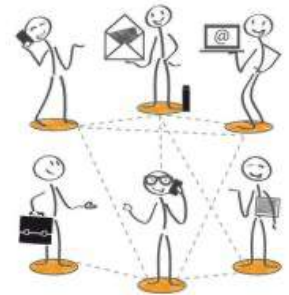
### *Amélioration de la démarche qualité*

- Diminuer l'absentéisme, les accidents de travail et les maladies professionnelles
- Fidéliser le personnel et limiter le turn-over
- Faire face à la difficulté de recrutement du personnel
- Réduire les réclamations clients et salariés
- Améliorer les conditions de travail des salariés
- Augmenter sa croissance économique
- Préparer son évaluation

### *Se démarquer des autres structures*

### *Améliorer sa communication*

- Analyse et amélioration des supports de communication existants
- Réalisation de sites internet
- Réalisation de plaquettes de présentation



## ÉQUIPE PÉDAGOGIQUE – FORMATEURS & RÉFÉRENTS



***Célia***  
Directrice / Formatrice  
service à la personne  
Référente Handicap



***Elodie***  
Responsable d'agence,  
Formatrice service à la  
personne



***Valérie***  
Ingénieur Social,  
Formatrice spécialisée  
dans le secteur Éducatif.



***Laurence***  
Educatrice spécialisée,  
Formatrice dans le secteur  
du handicap / TSA



***François***  
Consultant / Développeur  
Web & Mobile



***Un réseau de  
formateurs***  
Psychologues, infirmiers,  
ergothérapeutes...



*Un devis, un renseignement ?*

*Une formation qui ne fait pas partie de notre catalogue ?*



**netilia**  
Formation

170 AVENUE DE PARIS  
94300 VINCENNES  
TÉL : 01.48.08.38.58

EMAIL : [CONTACT@NETILIA-FORMATION.FR](mailto:CONTACT@NETILIA-FORMATION.FR)

WEB : [WWW.NETILIA-FORMATION.FR](http://WWW.NETILIA-FORMATION.FR)

SARL AU CAPITAL DE 2000 € - RCS CRETEIL 799 160 825 – CODE APE : 8559A